



[Accedi](#) | [Registrati!](#)

[Home](#)

[Contatti](#)

Il mondo Isover

Progettare Comfort

Soluzioni per l'edilizia

+ Coperture

+ Pareti

+ **Pavimenti**

■ Soluzioni per l'industria

■ Elenco prodotti

■ Normative

■ Documentazione tecnica



[Progettare Comfort](#) [Soluzioni per l'edilizia](#) [Pavimenti](#)

## Ekosol N

Pannello in isolante minerale trattato con speciale legante a base di resine termoindurenti, nudo.

+ [Scheda tecnica PDF](#)

### CERTIFICATI E RAPPORTI DI PROVA

Per scaricare i documenti è richiesta la registrazione.

[Clicca qui per effettuare il login.](#)

### IMPIEGHI PREVALENTI

Isolamento termico e acustico di pavimenti da rumori di calpestio.

### VANTAGGI

✓✓ Ottimo isolamento acustico dai rumori da calpestio

✓✓ Facile da tagliare

✓ Veloce da posare

Traspirante

### CERTIFICAZIONI

Prodotto conforme alla Direttiva 89/106/CE recepita dal DPR 246 del 21/4/1993 in base alle norme EN 13162 e EN 13172.



**PRESTAZIONI****Termica ★★★★★**

EKOSOL N

Conduktività termica a 10°C

 $\lambda$  W/(m·K)

0,031

Resistenza termica R (m²K/W)

spessore mm

15

0,45

20

0,60

**Acustica ★★★★★**

Livello di rumore di calpestio

 $\Delta L_w$  (dB)

spessore mm

15

31\*

\*: rapporto di prova effettuato presso Istituto Elettronico Galileo Ferraris.

Rigidità dinamica effettiva

 $s'$  (MN/m³)

spessore mm

15

11

20

8

**Meccanica**

Resistenza alla compressione

con deformazione del 10% (kPa)

5

**Reazione al fuoco ★★★★★**

Euroclasse

A2<sub>FL</sub>-s1**Vapore acqueo**Fattore di resistenza  $\mu$ 

1

**Altre caratteristiche**

Assorbimento all'acqua

a breve periodo WS (kg/m²)

&lt;1

**DIMENSIONI e TOLLERANZE**

Dimensioni

1,00 x

Spessore

15,

Lunghezza

± 10 mm (UNI 6

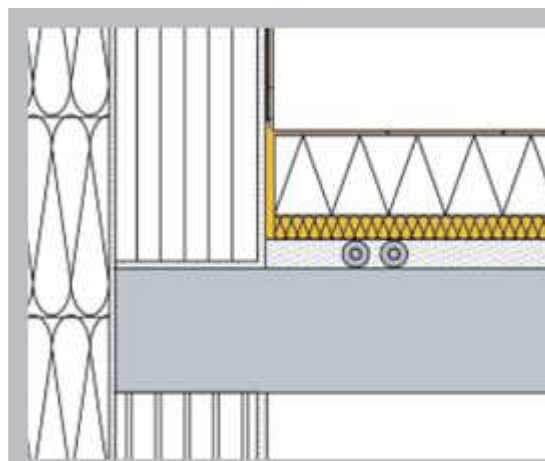
Larghezza

± 5 mm (UNI 6

Spessore

± 3 mm (UNI 6

**POSA IN OPERA****SCHEMA APPLICATIVO**

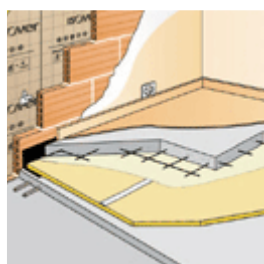


## IMBALLO

**Imballo** pacchi e pallet avvolti in polietilene termosaldato.

**Stoccaggio** Il prodotto deve essere immagazzinato al coperto e in ambienti ben ventilati.

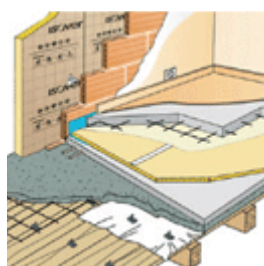
### QUESTO PRODOTTO PUO' ESSERE UTILIZZATO NELLE SEGUENTI APPLICAZIONI



#### SOLAI INTERPIANO

Pavimenti galleggianti. Struttura in latero cemento (18 + 4 cm)

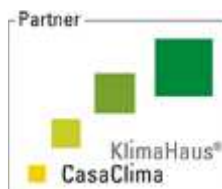
➔ [Dettaglio](#)



#### SOLAI INTERPIANO

Ristrutturazione di un solaio su tavolato in legno con soletta sottile in C.A. collaborante.

➔ [Dettaglio](#)



[Condizioni di utilizzo](#) | [Contatti](#)